



## 受診制限について深くお詫びいたします

院長 伊藤 昭宏



四月からの内科受診制限により多くの患者様、市民の皆様にご迷惑をおかけしました。ここに謹んでお詫び申し上げます。なぜ、このような処置をとったのかについて経緯を報告します。

昨年の暮れから今年の三月にかけて、常勤の医師が九人減少しました。退職の理由はいろいろですが、実に約三分の一の医師が辞めることになったわけです。特に内科医が六人減で半数近くに減っていました。ただでさえ内科医の仕事は過酷なうえに、さらに時間外の当直や二次救急外来の当直など一人の内科医にかかる負担は大きく、また労働基準監督署の勧告があったことと相まって、医師一同で協議した結果が内科の診療制限ということでした。

四月になり、広報などによる周知により、初診の外来患者は減りました。医師会の先生にお願いして、病診連携を利用して軽症者の受け入れを減らした効果もあったかと思えます。しかし、すべての診療科で制限をしているのではなく、特に脳外科は、岐阜大学の医局の協力により医師が一人増え、脳卒中患者を二四時間三六五日受け入れています。

最近では、内科でも少し余裕が出てきました。非常勤になった先生が前にも増してよく働いてくれたり、若手内科医師が奮発して働いてくれたりと、そろそろ受診制限を撤廃しても良いのではないかという意見も出始めています。

本当に皆さんにはご迷惑をおかけしましたが、もう少しで通常通りに戻せそうです。それまでは温かい目で見守ってください。よろしくお願いたします。

### 理念

地域の信頼に應えるために  
良質な医療を行います

### 基本方針

1. 人間尊重の医療に努めます
2. 常に研鑽し質の高い医療をめざします
3. 安全で満足できる医療を提供します
4. 医療をとおして地域社会に貢献します

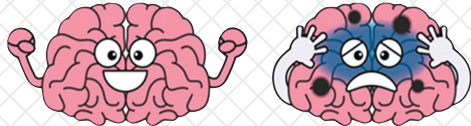
# 知っていますか!? 24時間365日皆さまの脳を守る 土岐市立総合病院脳卒中センターの役割



## ◆脳卒中って知っていますか?



脳の血管が詰まったり、切れたり、動脈瘤（動脈のコブ）が破れる病気です。脳の血管が詰まると脳梗塞（のうこうそく）、血管が切れる病気を脳出血、動脈瘤が破れる病気をくも膜下出血と言います。じつは一番多いのは脳の血管が詰まって脳が壊れる脳梗塞なのです。脳は一度壊れると直らないので、麻痺などの後遺症が残ってしまいます。



## ◆どんな症状が危険ですか?

- ①片手がうまく使えない ②うまくしゃべれない
- ③顔がゆがんでいる ④突然、頭痛がする

このような症状が急に出たらすぐに救急車を呼んでください。もし、不安があれば24時間いつでも当院へ電話で問い合わせてください。脳卒中が疑われるときは必ず、脳卒中センターの医師に連絡が入り対応いたします。

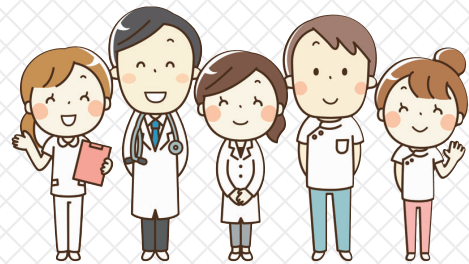


## ◆どんな治療をしますか?

脳の血管が詰まると脳はじわじわ壊れていきます。そして数時間～8時間すると完全に壊れてしまいます。この脳が壊れる前に血管につまったゴミ（血栓：けっせん）を薬で溶かしたり、血栓を回収して開通させることができれば後遺症が軽くなります。血栓を回収する治療をカテーテルによる脳血栓回収治療と言います。発症からすぐに治療を開始しなければなりませんので、必要であれば深夜でも早朝でも治療を行っています。

## ◆どこで治療が可能ですか?

当院は東濃地区で唯一の急性期血管内治療（カテーテル治療）が可能な病院です。当院では2017年も昼夜を問わず約200名の方が脳卒中で入院加療をしています。特に約40人の患者様には、発症してから8時間以内にカテーテルで血栓を回収する治療をすることができました。昔は脳の血管が詰まってしまうとほとんど介護がいる生活でしたが、今では約60%の方が介護なしの日常生活に復帰されています。脳の病気は様子を見ていたら回復のチャンスを失ってしまいます。脳卒中センターではいつでも待機していますのでご相談ください。



## ◆脳卒中センターではどんな治療が可能ですか?

土岐市立総合病院脳卒中センターでは、脳梗塞の患者さまにカテーテルで血栓を回収する治療を24時間365日行えるようにしています。また、くも膜下出血の治療もカテーテルで行う治療を積極的に行っており、多くの患者さまが後遺症なく元気になられています。

また、ドックなどで見つかった脳の病気の治療もおこなっています。とくに脳卒中の予防のために血管をつなげたり広げたりする治療（バイパス手術やステント治療）にも力を入れています。やはり、脳の病気は予防が大事です。心配があれば脳神経外科にいつでもご相談に来てください。

## 外来診療のお知らせ

4月より、内科の初診外来は、他院から紹介された事前に予約のある患者さまとさせていただきます。市民の皆様にはたいへんご迷惑をおかけしています。

**内科初診以外の診療科は、これまで通りの診察を行っていますので、ご案内申し上げます。**



### ◆診療表◆

● 内科	● 内分沁・糖尿病内科	● (血液内科)	● (循環器内科)	● (呼吸器内科)	● (リウマチ・アレルギー科)	● (消化器内科)	● 腎臓内科	● 神経内科	● 整形外科	● 小児科	● 耳鼻咽喉科	● 眼科	● 産婦人科	● 脳神経外科	● 泌尿器科	● 皮膚科	● 歯科	● 精神科
初診	×	○	○火・木	○月・火・木・金	○月・水・金	○火・木・金	○月・火・水	○	○	○	○	○	○	○	○	○水・金	×	×
再診	○																	
紹介	○																	

# 新任医師を紹介します

4月1日赴任

脳神経外科 第二部長



つじもと まさのり  
**辻本 真範** (総合大雄会病院より)

脳卒中診療及び脳神経外科全般を担当します。患者さまの状態に応じた最善の治療を提供できるよう心がけてまいります。

4月1日赴任

脳神経外科 医師



さ さ き のぞみ  
**佐々木 望** (岐阜大学医学部附属病院より)

脳卒中・脳腫瘍など多分野の脳神経外科領域に従事することを抱負として赴任しました。よろしくお願いたします。

4月1日赴任

研修医



いわ き じろう  
**岩城 次郎**

当院の研修医として責任をもち、医療人としての技術と心構えを学び、精進したいと思います。よろしくお願いたします。

4月1日赴任

研修医



あら い としのり  
**新居 俊典**

先生方をはじめスタッフの方々の丁寧なご指導のもと、一日一日を大切に精進してまいります。よろしくお願いたします。

4月1日赴任

研修医



きのした ゆきお  
**木之下幸夫**

早く仕事を覚えて土岐市の皆さまの健康に貢献できるよう努めてまいります。よろしくお願いたします。

4月1日赴任

研修医

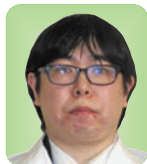


こみや ひであき  
**小宮 英朗**

地域の皆さまが健康に過ごせる一助となれますよう精一杯努めてまいります。よろしくお願いたします。

4月1日赴任

研修医



たんの よしとも  
**丹野 敬友**

地域の皆さまにより良い医療を提供できるよう日々努めてまいりますので、よろしくお願いたします。



## ふれあい看護体験



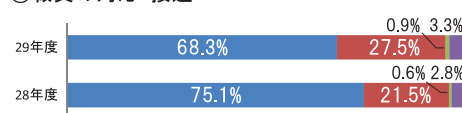
土岐市立総合病院では、毎年春と夏に「ふれあい看護体験」を行っています。今年も東濃地域の高校生20名が参加しました。参加の高校生の感想文を紹介します。「看護師は、とてもやりがいのある、人を支えていける、尊敬できる仕事であることが実感できました。」「今回の体験でさらに看護師のなりたいたいという気持ちが強くなりました。患者さんの事を常に考え、自分の仕事に誇りを持てる看護師を目指したいと思いました。」この企画が、参加した高校生の進路を考える機会になればと思います。また、看護師という職業を選んでいただければ幸いです。次回は8月1日を予定しています。



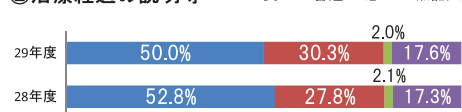
## 患者満足度調査

毎年2月頃に入院と外来の患者さんに行っています満足度調査の結果をお知らせします。アンケートでは、①職員の対応・接遇、②治療経過の説明等、③待ち時間（外来患者さんのみ）、④施設・設備の状況、⑤病院の印象（入院患者さんのみ）についてお聞きしました。

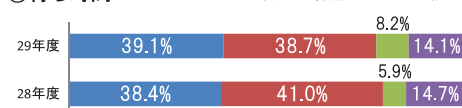
①職員の対応・接遇



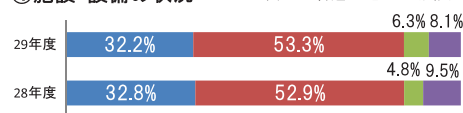
②治療経過の説明等



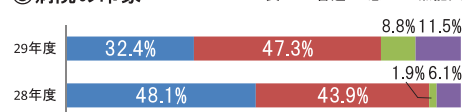
③待ち時間



④施設・設備の状況



⑤病院の印象



前年度に比べ、③待ち時間において「良い」が若干増えましたが、それ以外の項目では減ってしまいました。皆様からいただきましたご意見を大切にし、さらに満足していただけるよう努めてまいりますので、ご理解のほどよろしくお願いいたします。

\* アンケートへのご協力ありがとうございました \*

# 外来診療表

平成30年7月

診療科名		月	火	水	木	金	備考
内科	1診 内分泌	吉田 仁美	川喜田 節代	栗本 隼樹	吉田 仁美	川喜田 節代	*3診 (新患) 以外は 予約制
	2診 血液/呼吸器/ 循環器	磯部 好孝 (呼吸器)	山内 辰也 (血液内科・新患)	加藤 俊夫 (呼吸器)	当番医 (循環器)	小沢 直也 (呼吸器)	
	3診 (新患)	新見 隆夫	大原 和人 (消化器)	当番医	川喜田 節代	中川 泰樹	
	5診 内分泌/消化器/ 循環器		当番医 (循環器)			当番医 (循環器)	
	透析予防外来(PM)				池庭 誠 14:00~		
	6診 循環器/リウマチ/ アレルギー	青山/吉岡 (循環器)	西尾 克彦 (リウマチ・アレルギー)		西尾 克彦 (リウマチ・アレルギー)	西尾 克彦 (リウマチ・アレルギー)	
	7診 内科/内分泌				中川 泰樹 (内科一般)	池庭 誠 (内分泌)	
	8診 消化器/血液/ 内科	藤本 正夫 (消化器)		藤本 正夫 (消化器)	山内 辰也 (血液内科)	新見 隆夫 (内科一般)	
神経内科	2診	三竹 愛子	土川 聡		三竹 愛子	土川 聡	*予約制
	3診		大塚 康史	高橋 典三		大塚 康史	
	10診 内科		河野 親夫				
	物忘れ外来			三竹 重久 (PM)			
腎臓内科		村山 慎一郎	村山 慎一郎	三輪/村山	村山 慎一郎	村山 慎一郎	
外来ドック室		清水 豊	清水 豊	伊藤 昭宏	新見/太田	伊藤 昭宏	*予約制
整形外科	1診		西本 聡	木村 昌芳	西本 聡	西本 聡	*予約制
	2診	谷口 巧	佐藤 圭悟				
	3診	市瀬 彦聡	中川 研二 (第1・3週内)：リウマチ専門外来)		永井 聡太		
外科	1診	伊藤 昭宏	榊間 勝利	川西 順 (血管外科) 隔週	細川 慶二郎 (血管外科)	榊間 勝利	*予約制
	2診	山川 耕平	山川 耕平	中川 雅文	伊藤 昭宏	中川 雅文	
	呼吸器外科外来(PM)					沼波 宏樹	
小児科	1診	元吉 史昭	元吉 史昭	元吉 史昭	後藤 滉平	元吉 史昭	*予約制
	2診		中野 正大		元吉 史昭		
	特殊外来(PM)	(予防接種) 元吉 史昭	(喘息・アレルギー) 元吉 史昭		(喘息・アレルギー) 元吉 史昭		
耳鼻咽喉科	1診	楊 鈞雅	楊 鈞雅	楊 鈞雅	楊 鈞雅	第1・第3 楊 鈞雅 第2・第4 伴野真哉	水曜日 のみ *予約制
	2診	伴野 真哉	伴野 真哉	伴野 真哉	伴野 真哉		
眼科	1診	水谷 匡宏	水谷 匡宏	水谷 匡宏	水谷 匡宏	水谷 匡宏	
産婦人科	1診	石原 豊	石原 豊	田中 隆行	石原 豊	仲西 菜月	
脳神経外科	1診	辻本 真範	北島 英臣	佐々木 望	水谷 大佑	北島 英臣	
	2診			野田 伸司			
形成外科	1診				中屋敷 典久 月1日		*予約制
泌尿器科	1診	山本 徳則	金井 茂	山本 徳則	金井 茂	金井 茂	
歯科		横井 彰	横井 彰	横井 彰	横井 彰	横井 彰	*予約制
精神科	1診		加藤 美樹	加藤 美樹	加藤 美樹	鈴木 幹央	*予約制
	2診					関 正樹 (特殊外来)	
皮膚科	1診			松山 かなこ		守屋 智枝	
リハビリテーション科		当番医	当番医	当番医	当番医	当番医	*予約制

- ◆受付時間 午前8時30分～11時30分
- ◆休診日 土日祝祭日、および年末年始(12月29日～1月3日)
- ◆面会時間 午後1時～8時

※各診療科目担当医師については、都合により代診させていただく場合があります。

\*印の診療科は、予約制となっております。  
(初診でかかれる方は、あらかじめお電話でご予約をお願いします。)

## 2次救急当番のお知らせ

東濃厚生病院(瑞浪市)と輪番制で、土岐市、瑞浪市の2次救急当番を行っています。時間外や土曜日、日曜日、祝祭日については、毎週金曜日と第2第4土日曜日が当院の2次救急当番になっており、救急車の受け入れを行っています。  
(診療科によっては受け入れられない場合があります。)

**土岐市立総合病院** 併設：土岐市老人保健施設「やすらぎ」

〒509-5193 土岐市土岐津町土岐口703番地の24

電話：(0572)55-2111 FAX：(0572)54-8488 E-mail:byoin@city.toki.lg.jp